

# ASSESSMENT TÉCNICO



“

Um processo de Assessment Técnico irá permitir mapear as competências técnicas e suportar a tomada de decisão no âmbito do desenvolvimento de carreira dos colaboradores, permitindo identificar e rentabilizar a formação mais adequada às reais necessidades dos participantes.”

# ASSESSMENT TÉCNICO

## DIAGNÓSTICO DE COMPETÊNCIAS

O diagnóstico de competências técnicas é fundamental para ajudar profissionais e organizações a identificar as competências e conhecimentos necessários para realizar uma tarefa específica ou para identificar as lacunas existentes nas suas equipas. Tendo por base esta premissa, a ATEC desenvolveu a ferramenta de Assessment Técnico. Esta ferramenta permite mapear as competências técnicas e suportar a tomada de decisão no âmbito do desenvolvimento de carreira dos colaboradores, permitindo identificar e rentabilizar a formação mais adequada às reais necessidades dos participantes.

Um processo de Assessment Técnico permite:

- › Obter uma imagem das competências dos participantes;
- › Identificar oportunidades de melhoria através de programas de formação;
- › Otimizar o investimento em formação;
- › Fazer uma gestão de carreira mais eficaz e interessante para o colaborador;
- › Ajudar as organizações a direcionar melhor as suas estratégias de recrutamento e seleção.

---

### A QUEM SE DESTINA?

Empresas de todos os setores de atividade que necessitem de mapear as competências técnicas das suas equipas.

---

### COMO FUNCIONA?

Avaliação através de provas teórico-práticas, em equipamentos reais e posterior mapeamento das competências atuais das equipas técnicas da empresa.

---

### QUAL A PRINCIPAL VANTAGEM?

Permitir à empresa, um conhecimento das competências de cada técnico, validadas por métodos isentos e transparentes, que suportem a melhor tomada de decisão com vista ao desenvolvimento das equipas técnicas da empresa.

# COMO SE PROCESSA E EM QUE ÁREAS

O diagnóstico de competências por meio de um processo de Assessment Técnico recorre a instrumentos teóricos e práticos, focados em situações e/ou equipamentos reais, consoante as competências a avaliar. Desta forma, o processo permite avaliar as competências de cada técnico com base em métodos isentos e transparentes, constituindo, assim, um suporte robusto para apoiar a tomada de decisão com o objetivo do desenvolvimento das equipas técnicas.

Um processo de Assessment Técnico combina um conjunto de provas teóricas e práticas, através de simulação de situações reais. Neste momento, a ATEC aplica processos de Assessment Técnicos nas seguintes áreas temáticas:



**Eletricidade  
Eletrónica**



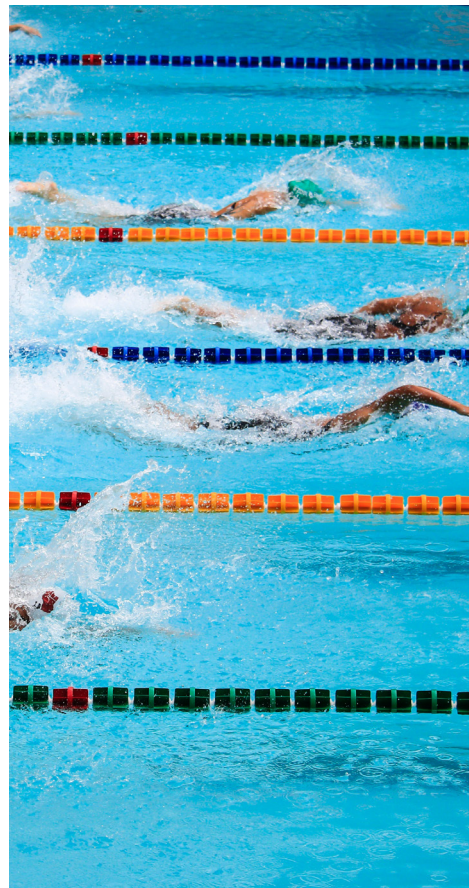
**Melhoria  
Contínua**



**Mecânica**



**Comportamental**





# FASES DO PROGRAMA



## FASE 1 ASSESSMENT TÉCNICO

Aplicação de prova teórica e prova prática, preparadas à medida, por forma a avaliar as atuais competências do colaborador.

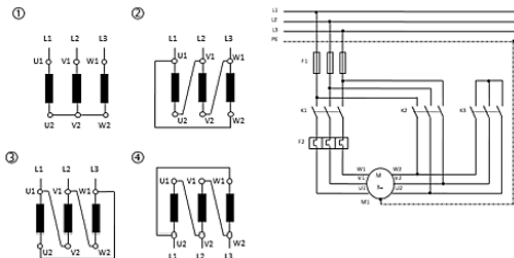
### EXEMPLO DE PROVA

22. Qual é a afirmação correta sobre a indicação 1,1 kW na chapa de características do motor redutor - M1?

FABRICANTE	
3=180L	Nz
230/400 V	4,5/2,6 A
1,1 kW S 1	cos φ 0,78
940 /min	50 Hz
± V	± A
Cl isolamento F	IP 44
VDE 0530 T1	

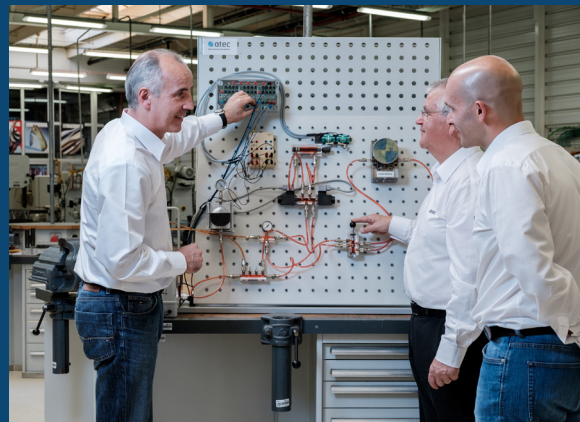
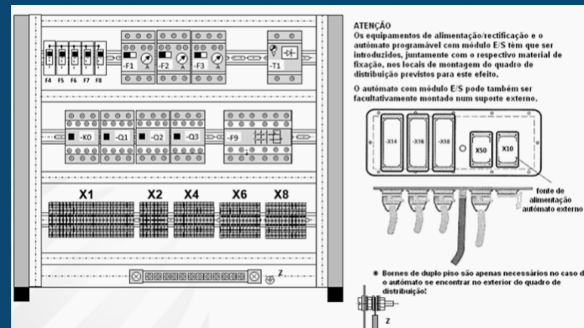
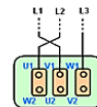
- ① É a potência absorvida com carga nominal.
- ② É a potência absorvida em funcionamento contínuo.
- ③ É a potência debitada com carga nominal.
- ④ É a potência debitada no binário máximo.

23. Em qual das figuras é que está representado o circuito correto do enrolamento do motor, quando K1 e K2 estão acionados e K3 não foi acionado?



24. Identifique a resposta correta

- ① O motor está ligado em estrela no sentido direto
- ② O motor está ligado em triângulo no sentido direto
- ③ O motor tem um arranque estrela-triângulo
- ④ O motor está ligado em triângulo no sentido inverso





## FASE 2 CRIAÇÃO DO MAPA DE COMPETÊNCIAS

O Mapa de Competências apresenta de forma objetiva o nível atual das competências de cada técnico, nas diferentes dimensões avaliadas.

## EXEMPLO DE RELATÓRIO RESULTADOS GLOBAIS DO GRUPO

### RESULTADOS INSTRUMENTOS TEÓRICOS

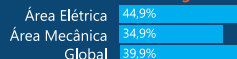
#### Diagnóstico Teórico Eletrotécnico



#### Diagnóstico Teórico Mecânico

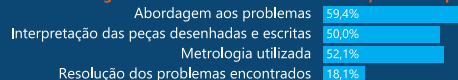


#### Diagnóstico Teórico

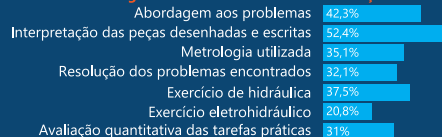


### RESULTADOS INSTRUMENTOS PRÁTICOS

#### Diagnóstico Prático Eletrotécnico



#### Diagnóstico Prático Mecânico



#### Diagnóstico Prático

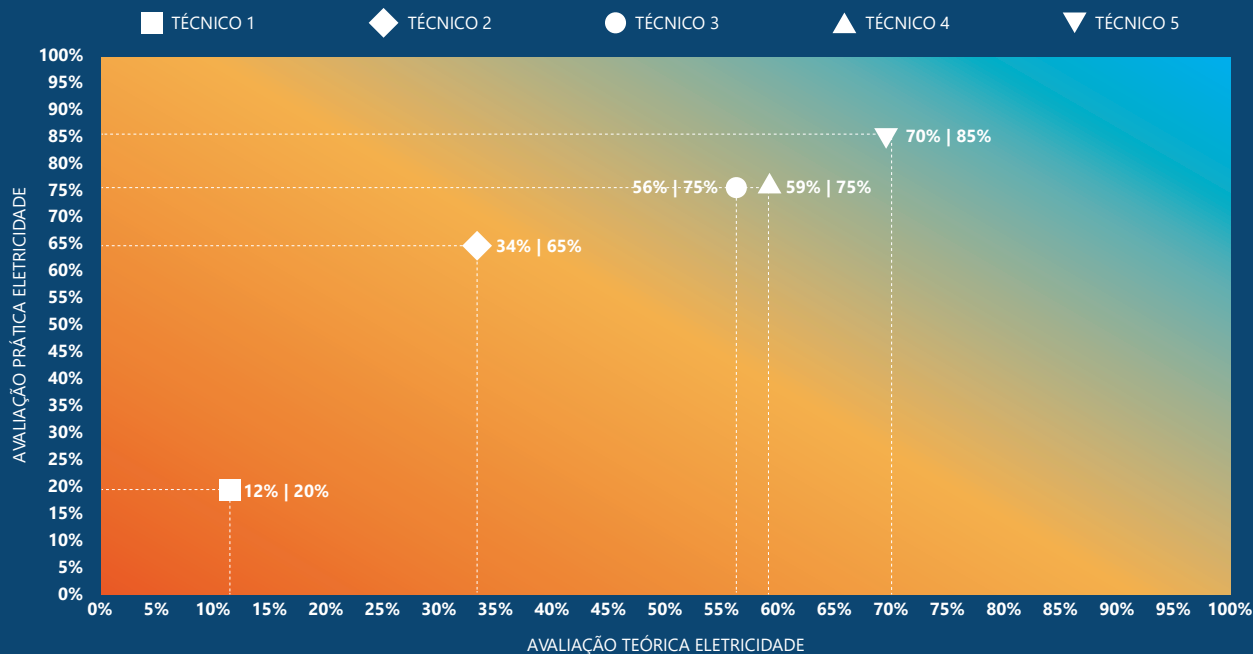




### FASE 3 CRIAÇÃO E APRESENTAÇÃO DE RELATÓRIO

Os relatórios apresentam os resultados globais da performance comparativa do grupo avaliado e resultados individuais com a caracterização específica de cada técnico.

## EXEMPLO DE RELATÓRIO







#### FASE 4 DESENVOLVIMENTO DO PLANO DE FORMAÇÃO

Programa de formação modular elaborado com base no resultado do Assessment Técnico realizado e de acordo com as necessidades individuais de cada colaborador. Realização da formação com métodos e equipamentos inovadores, aliados à excelência e rigor da formação ATEC.



# CASE STUDY

## EMPRESA DO SETOR DA CORTIÇA

---

### PROBLEMA

Equipas de manutenção com desempenhos heterogéneos de diferentes faixas etárias distribuídas por diferentes unidades fabris.

---

### NECESSIDADE

Mapear as competências técnicas das diferentes equipas de manutenção, de forma a permitir atuar de forma consequente no seu desenvolvimento e identificar recursos que dotem os colaboradores com as ferramentas necessárias para desenvolverem melhor o seu trabalho.

---

### A NOSSA ABORDAGEM

- › Realização das provas de Assessment Técnico, preparadas à medida das competências a avaliar e funções dos participantes;
- › Foi criado, com a informação recolhida, um mapa de competências específico de cada colaborador paralelamente suportado por um relatório global da performance do grupo avaliado;
- › Suporte e desenvolvimento de um programa de formação por níveis, específico por cada técnico, que permita desenvolver as suas competências nas dimensões identificadas no Assessment, monitorizado por equipa de coordenação de projeto em estreito alinhamento com as chefias técnicas e equipas de RH da organização.



**PALMELA**

t. **212 107 300** | [info@atec.pt](mailto:info@atec.pt)

Edifício ATEC - Parque Industrial da Volkswagen  
Autoeuropa · 2950-557 · Quinta do Anjo

**MATOSINHOS**

t. **220 400 500** | [infoporto@atec.pt](mailto:infoporto@atec.pt)

Edifício Siemens · Avenida Mário Brito (EN 107)  
nº3570 - Freixieiro · 4455 - 491 · Perafita

